

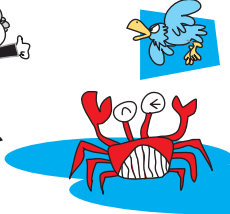


<プログラム>



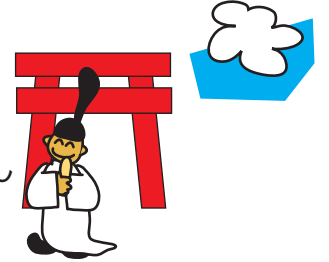
[午前] エクスカーション (3コース)

コース1. 名古屋中央卸売市場からあいちの食資源を考える
ナビゲーター：東京大学 清野聡子さん



コース2. 藤前干潟からなごやの水産資源を考える
ナビゲーター：元専業漁師 (下一色) 犬飼一夫さん

コース3. パワースポット&熱田のまち歩きから
なごやの土地利用を考える
ナビゲーター：NPO 法人 堀川まちネット 川口正秀さん



[午後] ディスカッション (コース別、全体)

[夕方] あいち産食材をテーマにしたケータリング・パーティー

<参加費>

参加する当日に、お支払いください。なお、参加費には夕食を含みます。
学生：1500円 一般：2500円
ただし、生物多様性フォーラム会員は500円引きで参加できます。

<参加申込方法>

参加をご希望の方は、氏名・性別・年齢・学年 (学生の場合)・メールアドレス・緊急連絡先・希望するコース (第一希望・第二希望) を、以下の連絡先までメールにてお申し込み下さい。

申込先：生物多様性フォーラムカウントダウン2010プロジェクト 清水
メールアドレス：cd2010@jf-biodiversity.org
問い合わせ先：080-3060-5496 (清水)
参加申込〆切は、2月4日(木)とします。

なお、参加者は申込み先着順で決定しますので、ご希望の方はお早めに。
(各コース定員20名)

<その他>



参加申込をされた方には、折り返し
集合場所および集合時間などの詳細を連絡しますので、
申込時には連絡のつきやすいメールアドレス等をお教え下さい。